



Pracownia Dialogu
OSRODEK POMOCY PSYCHOLOGICZNEJ

**Czy możliwe jest połączenie perspektywy
psychologicznej i duchowej w niesieniu
pomocy człowiekowi cierpiącemu?**

dr Barbara Smolińska



Pracownia Dialogu
OŚRODEK POMOCY PSYCHOLOGICZNEJ

Projekt Wspólnoty Chemin Neuf

Układ sesji:

- 3-4 dniowe etapy co trzy miesiące

- **I etap: DROGA**

wokół początków swego życia,
korzenie, genealogia
Bóg jako Ojciec,
fałszywe obrazy Boga,
ja jako stworzenie

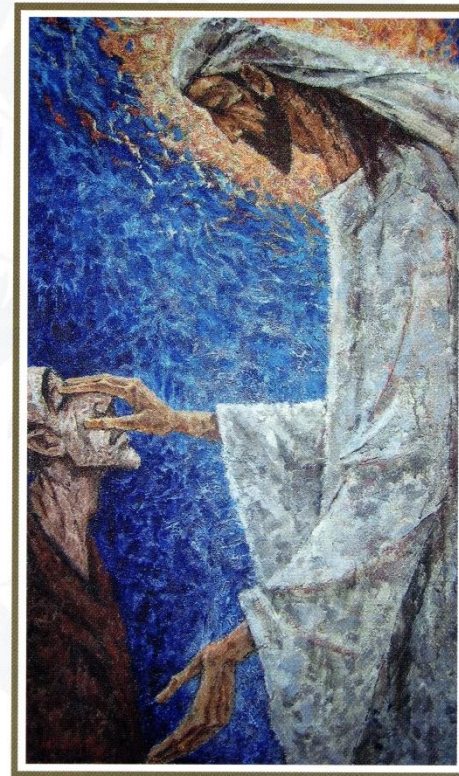
- **II etap: PRAWDA**

historia życia zranienia
dlaczego dziś cierpię, zmysły
Jezus jako Bóg wcielony

- **III etap: ŻYCIE**

przyjąć i wybrać swoje życie razem
ze wszystkimi ograniczeniami,
rozwijać swoje talenty,
przynieść owoce,
Zmartwychwstanie i zesłanie Ducha Św.

2018 - 2019

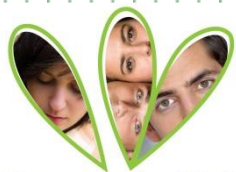


Siloe

**DROGA UZDROWIENIA
I POJEDNANIA Z SWOJĄ HISTORIĄ**



Wspólnota Chemin Neuf



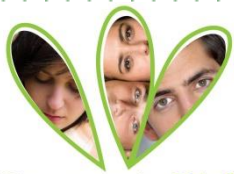
Pracownia Dialogu
OSRODEK POMOCY PSYCHOLOGICZNEJ

Dla kogo ?

Osoby cierpiące z powodu objawów, trudności w relacjach, niemożności wejścia w relacje, samotności, poczucia braku sensu, depresji i wypalenia zawodowego.

Szeroko rozumiane osoby wierzące (chrześcijanie) lub poszukujące.

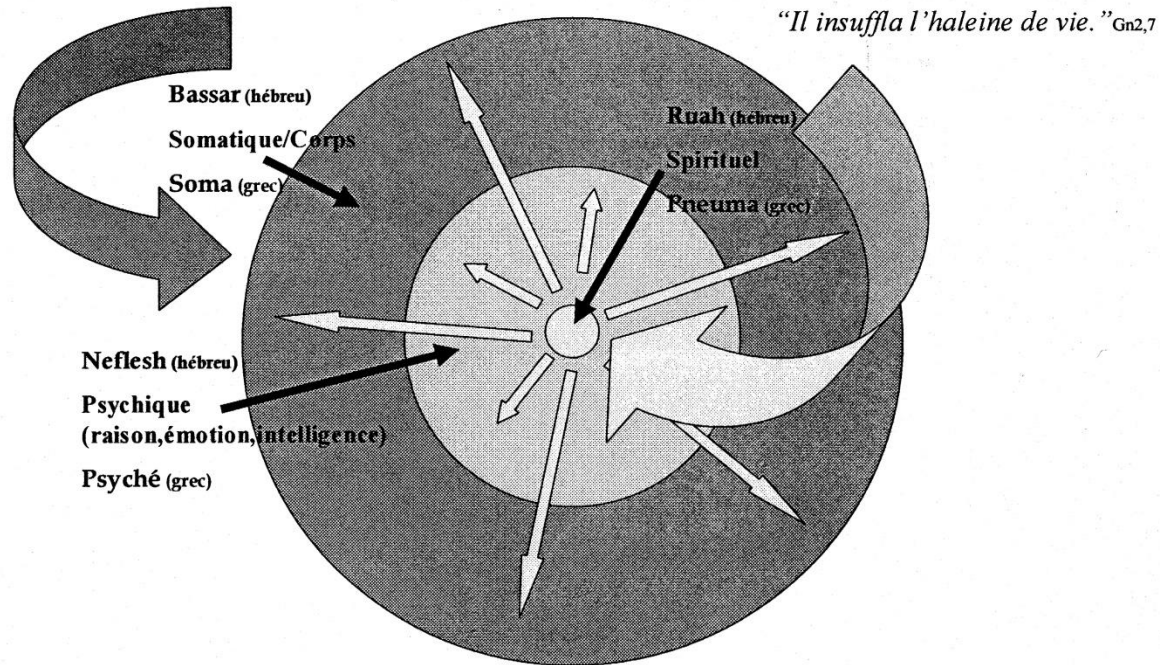
Nie w trakcie terapii, jeśli w leczeniu psychiatrycznym- za zgodą lekarza prowadzącego.



Schemat III rzeczywistości w człowieku (duchowa, psychologiczna i somatyczna)

Schémas anthropologie

“Alors Dieu modela l’homme avec la glaise du sol.” Gn2,7



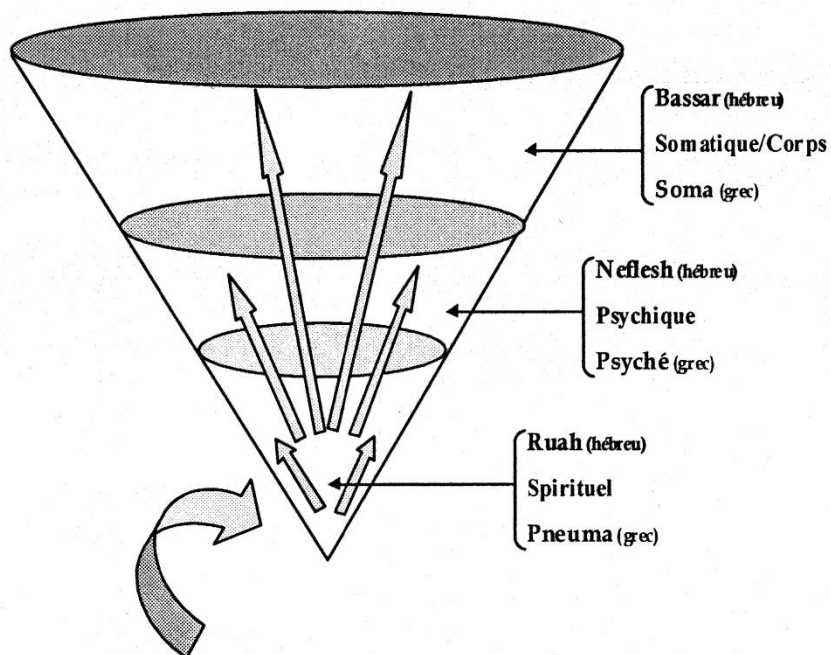
“Il insuffla l’haleine de vie.” Gn2,7

“Que le Dieu de la vie vous sanctifie l’esprit, l’âme et le corps.” 1Th5,23

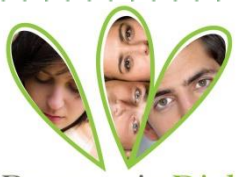


Przymierze trzech rzeczywistości

Les trois dimensions de l'être



C'est le spirituel qui alimente la totalité de mon être.
C'est la source spirituelle



Pracownia Dialogu
OŚRODEK POMOCY PSYCHOLOGICZNEJ

Proponowane środki, narzędzia i sposoby pracy

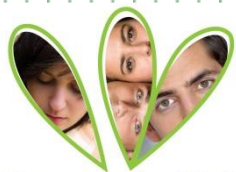
Duchowe

Modlitwa wspólna, modlitwa indywidualna, towarzyszenie duchowe, sakramenty.

Psychologiczne

Wykłady, grupy dzielenia, rodzaj psychodramy (bibliodrama), genogram, pisanie listów, symboliczne gesty, warsztaty, taniec grupowy, bieg lub gimnastyka, drobne „posługi” domowe.

Rola ciszy i milczenia



Pracownia Dialogu
OSRODEK POMOCY PSYCHOLOGICZNEJ

Główne pojęcia

Zranienie (teoria Johna Bradshaw'a)

Przemiana

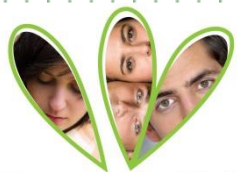
Zasadnicze rzeczywistości duchowe

- I. Bezinteresowność Bożej miłości**
- II. Łaska zawsze poprzedza działanie człowieka**
- III. Wolność człowieka**



Wnioski końcowe

- **W centrum relacja z Bogiem jako osobą,**
- **Współpraca łaski i natury,**
- **Wolność i odpowiedzialność człowieka,**
- **Konflikty wewnętrzne, mechanizmy obronne- zamiast przepracowywać oddać Bogu,**
- **Proponowana droga- drogą mistyczną w odróżnieniu od drogi moralnej (Anzelm Grun),**
- **Kontekst nie kliniczny ale duchowy, przyjmuje Wspólnota,**
- **Tak samo poważnie traktowany wymiar duchowy i psychologiczny- chodzi o to, by zintegrować konflikt emocjonalny z własnym rozwojem duchowym.**



Pracownia Dialogu
OSRODEK POMOCY PSYCHOLOGICZNEJ

Dziękuję za uwagę.